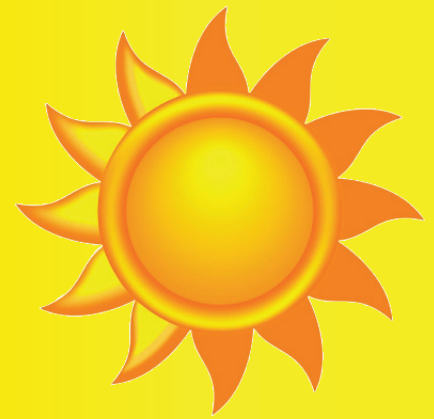


AEROSOLAR[®]



JEDINEČNOSŤ ZAPOJENIA SOLÁRNYCH
KOLEKTOROV A TEPELNÝCH ČERPADIEL



**FLEXIBILNÉ PREDIZOLOVANÉ
VLNOVCOVÉ POTRUBIE**

**NEPATRNÉ TEPELNÉ STRATY
VEĽMI DOBRÉ TEPELNO IZOLAČNÉ
VLASTNOSTI**

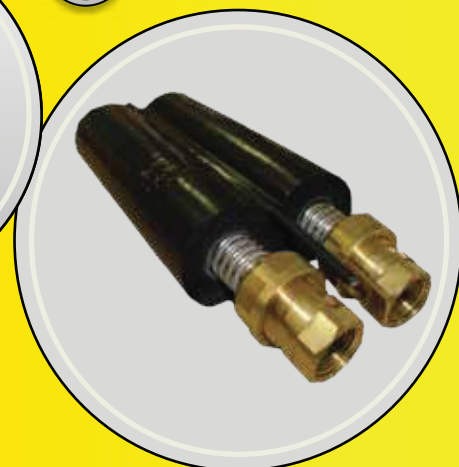
**ODOLNÉ VOČI VYSOKÝM TEPLOTÁM
UV ŽIARENIU A OZÓNU**

ROZVODY TEPLA A CHLADU

AEROSOLAR[®] SÓLO



AEROSOLAR[®] DC
S TVAROVKAMI AEROSOLAR



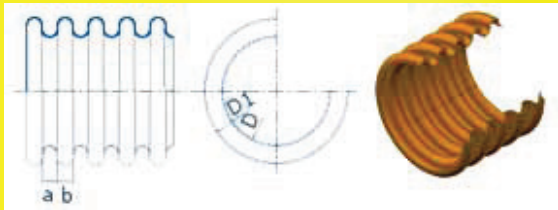
AEROSOLAR[®] DC
S RÝCHLO NAKLIKÁVACÍMI
TVAROVKAMI



OHYBNÉ ANTIKOROVÉ POTRUBIE TRIEDY 1.4404 - AISI 316L

veľkosť	vnútorný priemer *D Ø	vonkajší priemer *D1 Ø	a	b	*a+b	hrúbka	výpočtový tlak			min. polomer ohybu	objem kvapaliny	plocha na 1 m (Δ p)
							PN pri					
							20°C	100°C (bar)	200°C			
DN 12	12,2	16,8	-	-	-	0,18	21	-	-	20	0,127	-
16	16,3	21,4	1,8	2,8	4,6	0,18	16	14,8	13,6	25	0,251	6360
20	20,5	26,7	2,3	2,5	4,8	0,18	10	10,5	9,5	30	0,416	4398
25	25,4	31,8	2,2	3,1	5,3	0,20	10	8,7	8,0	35	0,643	3491
32	34,5	41,1	-	-	-	0,20	10	-	-	45	0,733	-

*tolerancia pre DN 12, DN 16, DN 20 ± 0,2 a pre DN 25, DN 32 ± 0,25



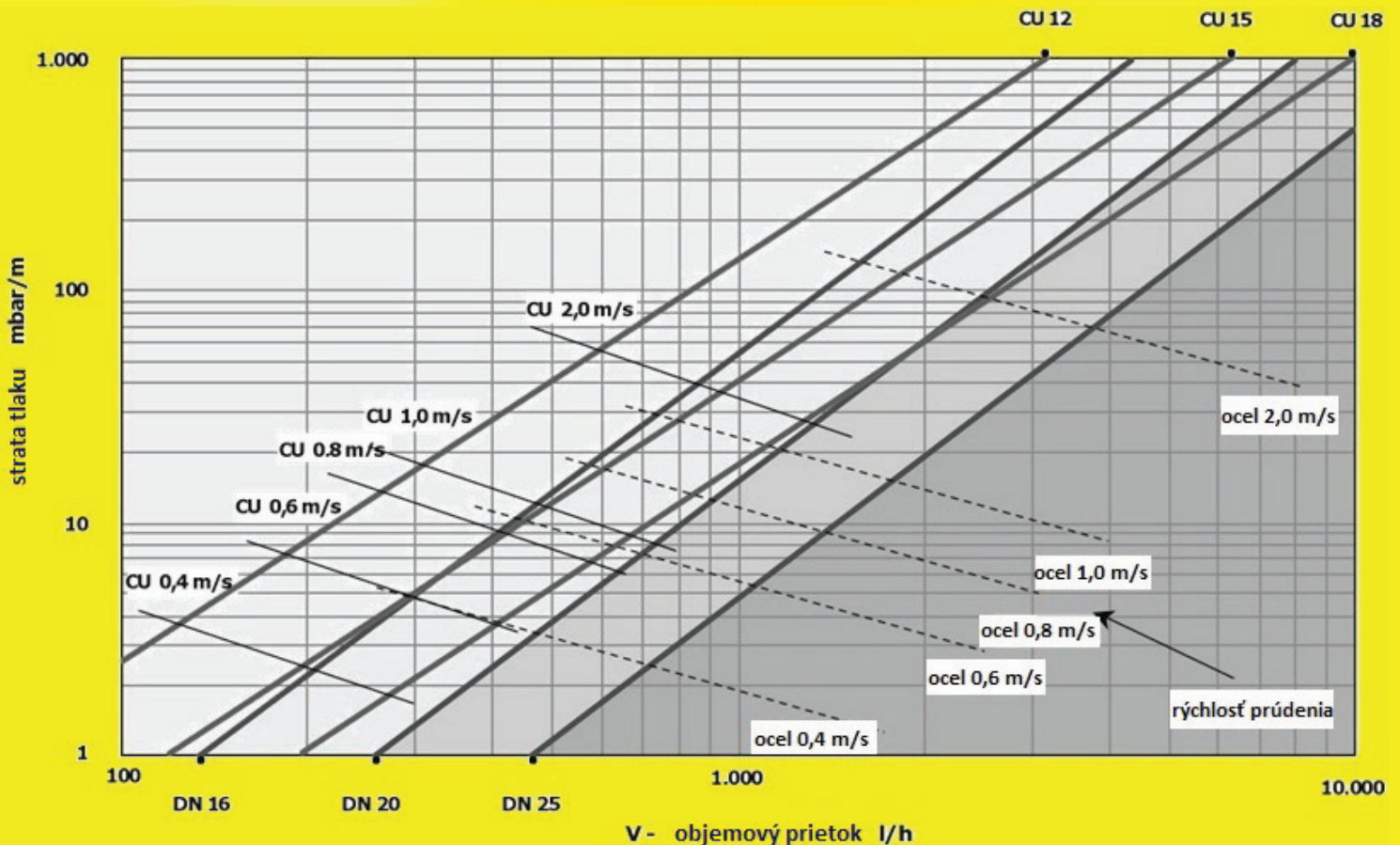
VLASTNOSTI IZOLÁCIE (EPDM)

- odolná voči vysokým médiám (+175°C) stagnačná teplota (+230 °C)
- odolná voči UV und ozónu a odolné opláštenie potrubia
- neobsahuje PVC, CFCs a FCKW a formaldehyd
- trieda horenia 4102-B2

VLASTNOSTI POTRUBNÉHO SYSTÉMU (ANTI-KOROVÁ OCEĽ)

- ohybné do -57°C
- nespôsobuje koróziu kovov (medi, ocele a antikor...)

STRATA TLAKU V POTRUBÍ V POROVNANÍ S MEDENÝM POTRUBÍM





FLEXIBILNÉ PREDIZOLOVANÉ ANTIKOROVÉ POTRUBIE PRE ZAPOJENIE SOLÁRNYCH KOLEKTOROV POMOCOU RÝCHLEJ MONTÁŽE S TEPELNÝMI ČERPADLAMI

- »»» potrubie je ľahko oddeliteľné bez poškodenia fólie
- »»» predizolované potrubie bez spojov - jeden celý kus potrubia od kolektoru až po technickú miestnosť
- »»» izolácia z vysokokvalitného kaucuku EPDM vydrží pri trvalom zatažení do 175°C a krátkodobo do 230° C.
- »»» UV – odolná fólia natihnutá na izoláciu chráni voči mechanickému poškodeniu pri montáži a manipulácii
- »»» UV – odolný kábel – dvojžilový kábel na senzor (2 x 0,75 mm)
- »»» vysoko kvalitné potrubie z ušľachtilej antikorovej ocele AISI 316 L

JEDNODUCHÉ VYTVORENIE SPOJA S RÝCHLO NASÚVAČIMI KONCOVKAMI, ALEBO AJ PO MOCOU KLASICKÉHO LISOVANIA

AEROSOLAR® DOUBLE (DC) s káblom - hrúbka izolácie 13 mm

položka číslo	dimenzia	dĺžka	váha
02121310	DN12	10 m	
02121315	DN12	15 m	
02121320	DN12	20 m	
02121325	DN12	25 m	
02121330	DN12	30 m	
02121350	DN12	50 m	



balenie v kartóne

položka číslo	dimenzia	dĺžka	váha
02161310	DN16	10 m	4,90 kg
02161315	DN16	15 m	8,30 kg
02161320	DN16	20 m	10,50 kg
02161325	DN16	25 m	12,50 kg
02161330	DN16	30 m	16,00 kg
02161350	DN16	50 m	25,00 kg
02201310	DN20	10 m	6,00 kg
02201315	DN20	15 m	8,70 kg
02201320	DN20	20 m	11,70 kg
02201325	DN20	25 m	14,90 kg
02201330	DN20	30 m	17,00 kg
02201350	DN20	50 m	28,00 kg

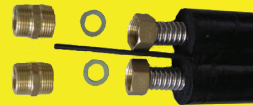
RÝCHLO NAKLIKÁVACIE FITINGY

- bez tesnenia
- bez použitia náradia
- väčšie dimenzie



AEROSOLAR® FITINGY

- s tesnením
- s náradím



AEROSOLAR® SÓLO - hrúbka izolácie 13 mm

položka číslo	dimenzia	dĺžka	váha
01161310	DN16	10 m	2,50 kg
01161315	DN16	15 m	3,70 kg
01161320	DN16	20 m	4,70 kg
01161325	DN16	25 m	6,00 kg
01161330	DN16	30 m	7,40 kg
01161350	DN16	50 m	11,90 kg
01201310	DN20	10 m	
01201315	DN20	15 m	4,10 kg
01201320	DN20	20 m	5,40 kg
01201325	DN20	25 m	6,80 kg
01201330	DN20	30 m	8,10 kg
01201350	DN20	50 m	13,50 kg

položka číslo	dimenzia	dĺžka	váha
01121310	DN12	10 m	2,30 kg
01121315	DN12	15 m	3,45 kg
01121320	DN12	20 m	4,60 kg
01121325	DN12	25 m	5,75 kg
01121330	DN12	30 m	6,90 kg
01121350	DN12	50 m	11,50 kg
01251310	DN25	10 m	3,00 kg
01251315	DN25	15 m	4,50 kg
01251320	DN25	20 m	6,00 kg
01251325	DN25	25 m	7,50 kg
01251330	DN25	30 m	9,00 kg
01251350	DN25	50 m	15,00 kg

NOVÉ!



AEROSOLAR® SÓLO - hrúbka izolácie 19 mm

položka číslo	dimenzia	dĺžka	váha
01161910	DN16	10 m	2,60 kg
01161915	DN16	15 m	3,90 kg
01161920	DN16	20 m	5,20 kg
01161925	DN16	25 m	6,50 kg
01161930	DN16	30 m	7,20 kg
01161950	DN16	50 m	13,00 kg
01201910	DN20	10 m	2,80 kg
01201915	DN20	15 m	4,20 kg
01201920	DN20	20 m	5,60 kg
01201925	DN20	25 m	7,00 kg
01201930	DN20	30 m	8,40 kg
01201950	DN20	50 m	14,00 kg

položka číslo	dimenzia	dĺžka	váha
01121910	DN12	10 m	
01121915	DN12	15 m	
01121920	DN12	20 m	
01121925	DN12	25 m	
01121930	DN12	30 m	
01121950	DN12	50 m	

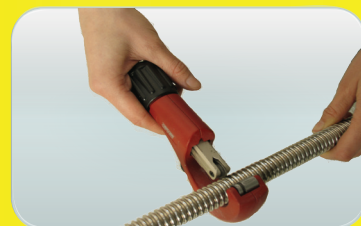
NOVÉ!



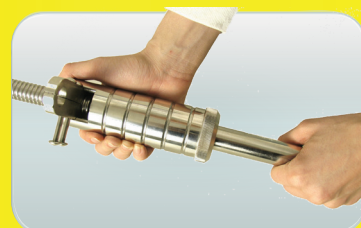
*Tolerancia na 1 meter = ± 1%

PRÍPRAVA ANTIKOROVÉHO VLNOVCOVÉHO POTRUBIA POMOCOU ÚDEROVÉHO LISU

1. Odmerajte požadovanú dĺžku potrubia a pridajte šesť vln. Pomocou rezáku na antikorové vlnovcové potrubie o drežte name ranú dĺžku potrubia a odhrotujte ho. Snažte sa dosiahnuť čistý rez, závisí na ňom kvalita vytvorenej dosadacej plochy pre tesnenie.



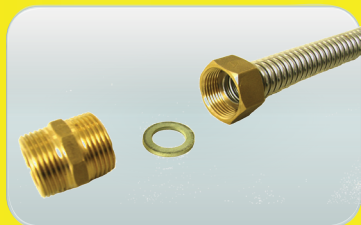
2. Na potrubie nasadte príslušnú prevlečnú maticu a koniec potrubia vložte do úderového lisu tak, aby 2-3 posledné vlny boli proti úderovej piestu. Teraz niekoľkými údermi rozklepte vlny, aby sa vytvorili rovné dosadacie plochy. To rozoznáte i sluchom, zvuk sa zmení z tlmených úderov na ostrý, kovový.



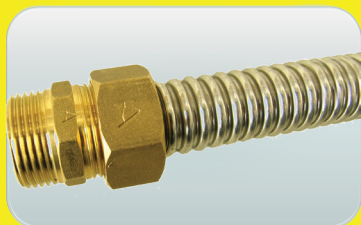
3. Za rozlisované vlny nasuňte delený prítlačný krúžok a uzavrite ho. Zaisťuje tým maticu proti zosunutiu z potrubia.



4. Všetko zopakujte na druhej strane potrubia. Nezapodnajte nasadiť druhú prevlečnú maticu.



5. Potrubie vytvarujte do potrebného tvaru a použite príslušné tesnenie.



prevlečná matica

dimenzia	pol.čís.
16 (3/4")	PM 16
20 (1")	PM 20
25 (5/4")	PM 25
32 (6/4")	PM 32
40 (2")	PM 40



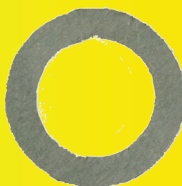
závitová koncovka + delený prítlačný krúžok

dimenzia	pol.číslo
16 (3/4")	ZK 16
20 (1")	ZK 20



bezazbestové tesnenie pre závitový spoj do 250°C

dimenzia	pol.čís.
16x24x2mm pre PM 16	T 34
20x30x2mm pre PM 20	T 01
25x38x2mm pre PM 25	T 54



delený prítlačný krúžok - antikorová podložka

dimenzia	pol.čís.
pre PM 16	DK 16
pre PM 20	DK 20
pre PM 25	DK 25
pre PM 32	DK 32
pre PM 40	DK 40



objímky na prichytenie potrubia

dimenzia	pol. čís.
DN 16	OVAL16
DN 20	OVAL 20



univerzálny lis (na výrobu príruby) + svorky

dimenzia	pol.čís.
svorka pre DN 12 a DN 16	S1216
svorka pre DN 20 a DN 25	S2025



vsuvka s vonkajším závitom a s väčšou tesniacou plochou

dimenzia	pol.čís.
/8" x 1/2"	3812
1/2"	V 12
1/2" x 3/4"	1234
3/4"	V 34
3/4" x 1"	341
1"	V 1
1" x 5/4"	154
5/4"	V 54



rezák na antikorové potrubie

dimenzia	pol.čís.
3 – 45 mm	V 6245-1



teflónové tesnenie pre závitový spoj do 500°C PTFE

dimenzia	pol.čís.
15x24x2mm pre PM 16	TPTFE 34
19x30x2mm pre PM 20	TPTFE 01
24x38x2mm pre PM 25	TPTFE 54



náhradné koliečko do rezáku

dimenzia	pol. číslo
	6001-0



odhrotovač

	pol. číslo
3 rezáky	V 221261



ventily na úpravu vody, solárne použitie a vykurovacie sústavy

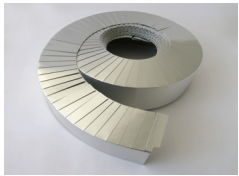
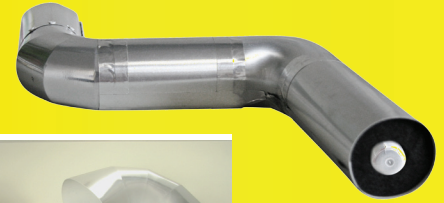
s vnútorným a vonkajším závitom
v ponuke aj prechody na lisovanie
s vypúšťacím ventilom a aj bez vypúšťacieho ventilu



PRÍSLUŠENSTVO

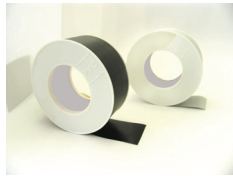
▶▶ **OPLÁŠTENIE** 570, 573 JE DVOJVRSŤOVÁ KOMPOZITNÁ FÓLIA NA HLINÍKOVEJ BÁZE SO ŠPECIÁLNOU UV OCHRANOU A S PVC VRSTVOU NA VNÚTORNEJ STRANE FÓLIE. AEROPACK JE ODOLNÝ VOČI MECHANICKÉMU POŠKODENIU A JE VHODNÝ DO INTERIÉRU I DO EXTERIÉRU, PRE ROZVODY TEPLA A CHLADU. **(VYDRŽÍ 15 ROKOV)**

opláštenie so zavinovacím efektom / opláštenie bez zavinovacieho efektu
hrúbka 0,23 mm šírka 1 000 mm dĺžka 25 m



ukončovacia rozeta

šírka 15 - 100 mm h 0,06 mm š 30 mm d 25 m
dĺžka 5 m



samolepiaca páska

h 0,06 mm š 50 mm d 50 m



nity a nitovač priamy a bočný



opláštenie armatúr



opláštenie kolien

▶▶ **NAKLIKÁVACÍ SPÁJACÍ SYSTÉM** - K ANTIKOROVÝM VLNOVCOM BEZ LISOVANIA (1 KLIK - 1 VLNA)

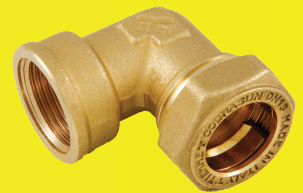


REZ FITINGOM



Prechodové koleno s vnútorným závitom

DN Cu
16 3/4"



prechodka s vnútorným závitom

CLICK ON

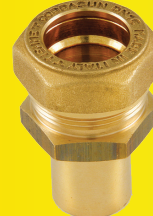
DN	Cu
12	1/2"
12	3/4"
16	1/2"
16	3/4"
20	3/4"
20	1"
25	1"
25	1 1/4"
32	1 1/4"
32	1 1/2"
40	1 1/2"
40	2"



prechod na spájkovanie (meď)

CLICK ON

DN	Cu
12	15
12	18
16	15
16	18
16	22
20	15
20	18
20	22
25	18
25	22
32	28
40	35



prechodka s vonkajším závitom

CLICK ON

DN	Cu
12	1/2"
16	1/2"
16	3/4"
20	3/4"
20	1"
25	1"
25	1 1/4"
32	1 1/4"
32	1 1/2"
40	1 1/2"
40	2"



prechodka pre samosvorný spoj (meď)

CLICK ON

DN	Cu
12	15
12	18
16	15
16	18
16	22
20	18
20	22
25	18
25	22
32	28
40	35



spojka (vlna-vlna)

DN

DN12/DN12
DN16/DN16
DN20/DN20
DN25/DN25
DN32/DN32
DN40/DN40

CLICK ON



Prechodové koleno z vlnovca na meď

DN 16 x 22



T-kus meď / antikor / meď

Cu DN Cu
22 x DN 16 x 22

