



colours of innovation
Innovation in Farbe

inovace ve světe barev



aquatherm
state of the pipe



aquatherm greenpipe

POTRUBNÍ SYSTÉM z polypropylenu
zásobovací technika hlavně pitnou vodou

SDR: 6 / 7,4
ø: 16-125mm
označení: Fusiotherm®
staré: aquatherm green pipe S
nové: aquatherm green pipe S

SDR: 11
ø: 20-450mm
označení: Fusiotherm® SDR 11
staré: aquatherm green pipe S SDR 11
nové: aquatherm green pipe S SDR 11

SDR: 7,4
ø: 16-110mm
označení: Fusiotherm® kompozit. potrubí
staré: aquatherm green pipe MS
nové: aquatherm green pipe MS



aquatherm green pipe (PN 20)

Jeho skvělé technické vlastnosti potvrdil **aquatherm green pipe** - systém již za 25 let používání.

aquatherm green pipe - systém obsahuje různé typy potrubí SDR 11, SDR 9, SDR 7,4 a SDR 6 ke kterým patří více jak 450 tvarovek a připojovacích komponentů, jako ventily, kulové kohouty a navařovací odbočky. Sortiment je nabízen v rozsahu 20 až 630 mm.

VYROBENÍ ODBOČKY

Postup při výrobě spojů (místo T-kusů několikanásobně levnější a rychlejší)



1. Provrtání stěny potrubí
2. Ohřátí svařovaných součástí
3. Nasunutí

4. Hotovo!



aquatherm blue pipe

POTRUBNÍ SYSTÉM z polypropylenu
pro klimatizační a vytápěcí techniku

SDR: 11
ø: 20-32mm
označení: climatherm potrubí
staré: aquatherm blue pipe S
nové: aquatherm blue pipe S

SDR: 7,4 / 11 / 17,6
ø: 20-630mm
označení: climatherm kompozitní potrubí
staré: aquatherm blue pipe MF
nové: aquatherm blue pipe MF

SDR: 7,4 / 11
ø: 20-250mm
označení: climatherm se sklovláknem OT
staré: aquatherm blue pipe MF OT
nové: aquatherm blue pipe MF OT

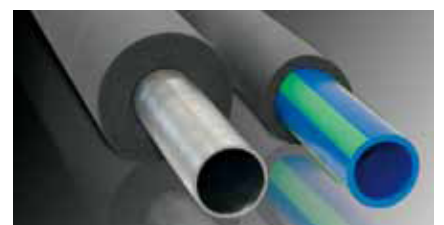


aquatherm blue pipe brání vzniku koroze

Systém rozvodů **aquatherm blue pipe** je zaměřen na oblast chladicí a tepelné techniky. Vhodné tloušťky potrubí umožňující vysoké hodnoty průtoku a navíc je tenhle výrobek stabilizován proti ohřátí. Vedle celoplastových a sklovláknových Aquatherm blue pipe rozšiřuje **aquatherm blue pipe** - systém o další generaci potrubí s kyslíkovou bariérou pojmenovaného **aquatherm blue pipe OT**.

Izolace proti ztrátě tlaku

Ve srovnání s kovovým potrubím potřebuje **aquatherm blue pipe** potrubí výrazně tenčí vrstvu izolace.



SDR: 7,4 / 9
 ø: 20-355mm
 označení:
 staré: Fusiotherm® se sklovláknem
 nové: aquatherm green pipe MF

SDR: 7,4 / 9
 ø: 20-250mm
 označení:
 staré: Fusiotherm® komp. potrubí se sklovláknem UV
 nové: aquatherm green pipe MF UV

SDR: 7,4 / 9
 ø: 32-250mm
 označení:
 staré: Fusiotherm® ISO komp. potrubí se sklovláknem
 nové: aquatherm green pipe MF TI



Přednosti výrobku a jeho přínos v oblasti TZB:

Možnost bezkonkurenčního využití

- **Stlačený vzduch**

- **Rozvody chladicí vody a média od -19 ° C**

- **Rozvody ZTI a ÚT do +90 ° C (krátkodobě do +105 ° C)**

Vysoká životnost v kombinaci tlak a teplota, např.. **12,10 bar a 60 ° C = 50 let**. Tepelná roztažnost je **5-krát** nižší než u běžné PPR-ky, přičemž není potřeba navrhovat vyšší hustotu závěsného systému a kompenzátorů. Využití v chlazení ledových ploch, v rozvodech stlačeného vzduchu a technologické (klimatizační) vody a médií. Díky navrtávacím odbočkám je zjednodušená a zejména zlevněná montáž, přičemž je zabezpečena všestrannost rozvodů.

NOVINKA SDR9 RP

aquatherm green pipe

Aquatherm nasazuje celosvětově inovační rozměr ve výrobě PP-potrubí a tvarovek. Aktuální evoluční stupeň má označení „fusiolen PP-RP“.

SDR: 7,4 / 11
 ø: 20-250mm
 označení:
 staré: climatherm kompozit - UV
 nové: aquatherm blue pipe MF UV

SDR: 7,4 / 11 / 17,6
 ø: 32-315mm
 označení:
 staré: climatherm ISO kompozitní potrubí
 nové: aquatherm blue pipe MF TI

aquatherm lilac pipe

POTRUBNÍ SYSTÉM z polypropylenu pro pitnou užitkovou vodu

SDR: 11
 ø: 20-125mm
 označení:
 staré: aquatherm lilac
 nové: aquatherm lilac pipe S



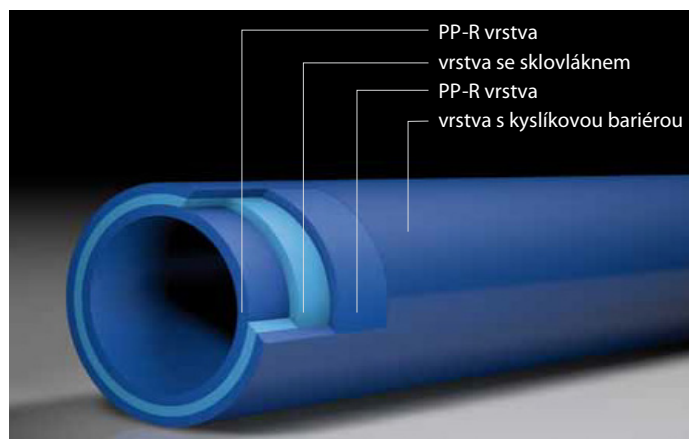
aquatherm blue pipe OT (PN 16)

s kyslíkovou bariérou

Krátke časy montáže

aquatherm blue pipe OT potrubí se sklovláknem a kyslíkovou bariérou přesvědčí mimo jiné díky jednoduché a účinné instalační a spojovací technice.

Pomocí ohřevu konce potrubí a zároveň připojovaného dílu (tvarovky) se fúzně spojí plasty obou dílů v nerozebíratelný celek.

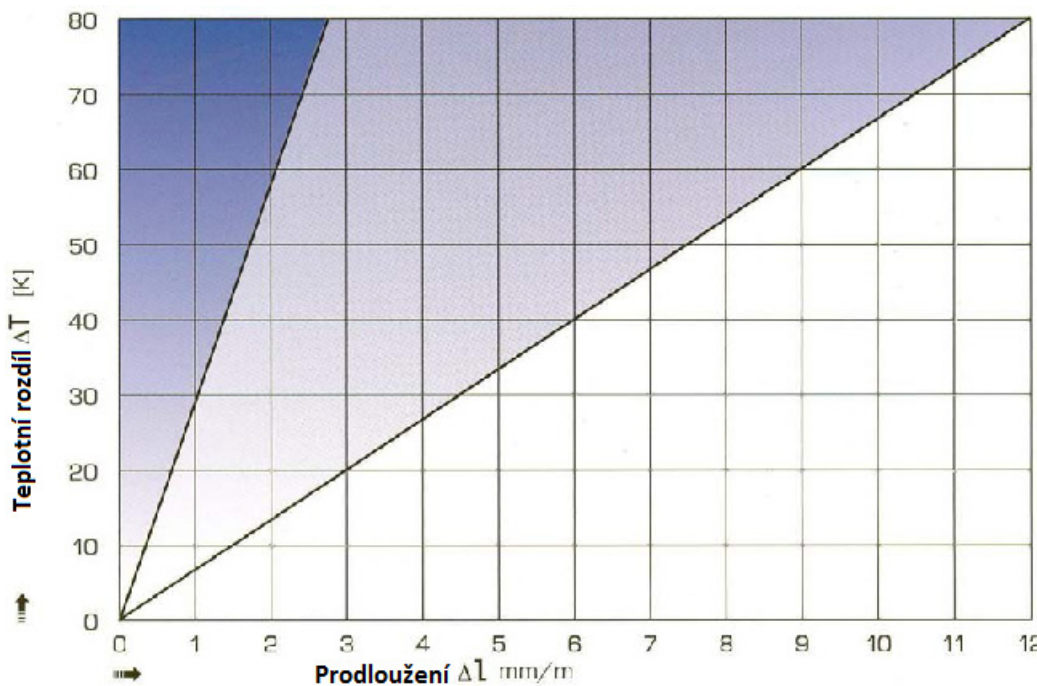


Prodloužení ΔL v [mm]: aquatherm green pipe a aquatherm blue pipe potrubí - $\alpha = 0,035$ mm/mK

Délka potrubí	Teplotný rozdíl ΔT (K)							
	10 K	20 K	30 K	40 K	50 K	60 K	70 K	80 K
	Prodloužení ΔL (mm)							
10 m	4	7	11	14	18	21	25	28
20 m	7	14	21	28	35	42	49	56
30 m	11	21	32	42	53	63	74	84
40 m	14	28	42	56	70	84	98	112
50 m	18	35	53	70	88	105	123	140
60 m	21	42	63	84	105	126	147	168
70 m	25	49	74	98	123	147	172	196
80 m	28	56	84	112	140	168	196	224
90 m	32	63	95	126	158	189	221	252
100 m	35	70	105	140	175	210	245	280



splnění systémových norem



OBLAST POUŽITÍ SYSTÉMŮ

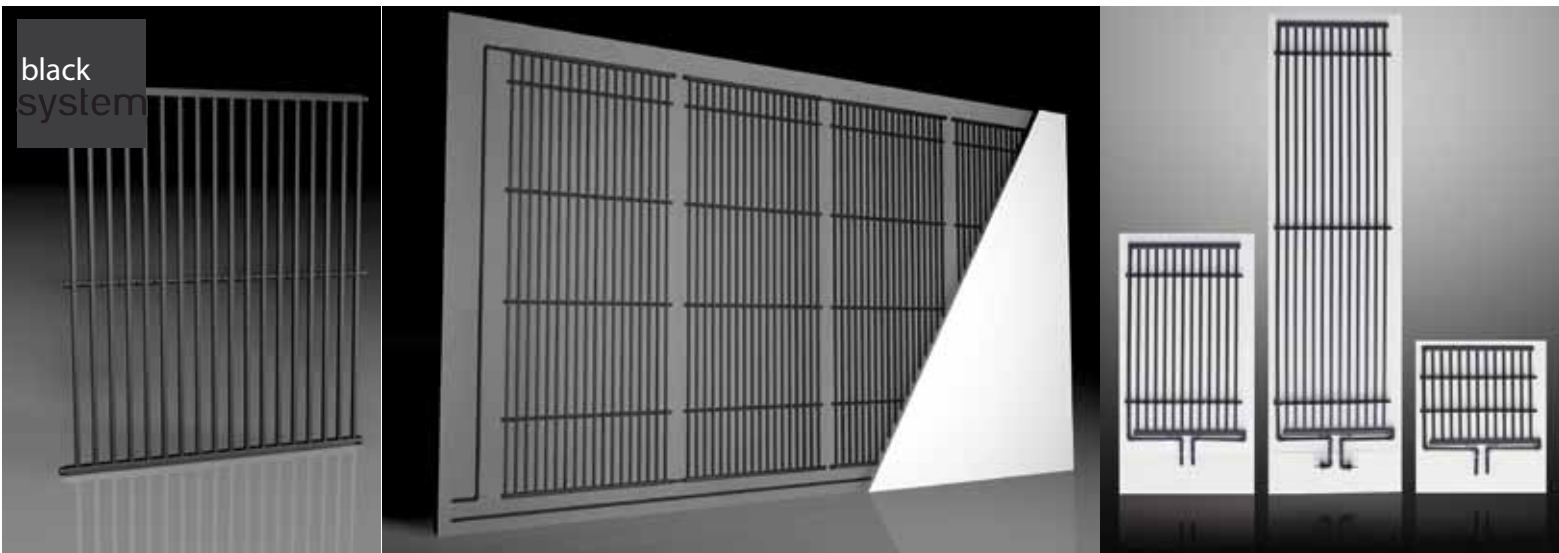
NA ZÁKLADĚ TECHNICKÝCH VÝHOD DOPORUČENÝ SYSTÉM: ●

MOŽNÉ POUŽITÍ SYSTÉMU: ○

aquatherm red pipe aquatherm lilac pipe aquatherm green pipe aquatherm blue pipe

použití v oblasti pitné vody, ZTI a ÚT			●	
vytápěcí technika			○	●
klimatizační technika			○	●
chladicí technika			○	●
bázenová technika			●	●
transport chemikálií se přihlédne na odolnost materiálu / látky			●	●
užitková dešťová voda		●	○	
zavlažování		●	○	●
zařízení pro stlačený vzduch / vzduchovody			○	●
plošné / deskové otopné systémy			○	●
použití při stavbě lodí			●	●
předizolované potrubní systémy pro uložení do země			●	●
geotermální vytápění			●	●
zemědělství		●	●	●
protipožární hasicí zařízení	●			

black system



aquatherm black system

system pro chlazení prostorů přes strop a stěnu z polypropylenu

Oblast použití



položka číslo	starý název	nová struktura označení				
		firma	nový název systém	barva	zvláštnost	materiál
5000050 ... 5080500	climasystem	aquatherm	black	antracit	OT	PP

red pipe

aquatherm red pipe

potrubní rozvody pro sprinklerové hasící zařízení z polypropylenu

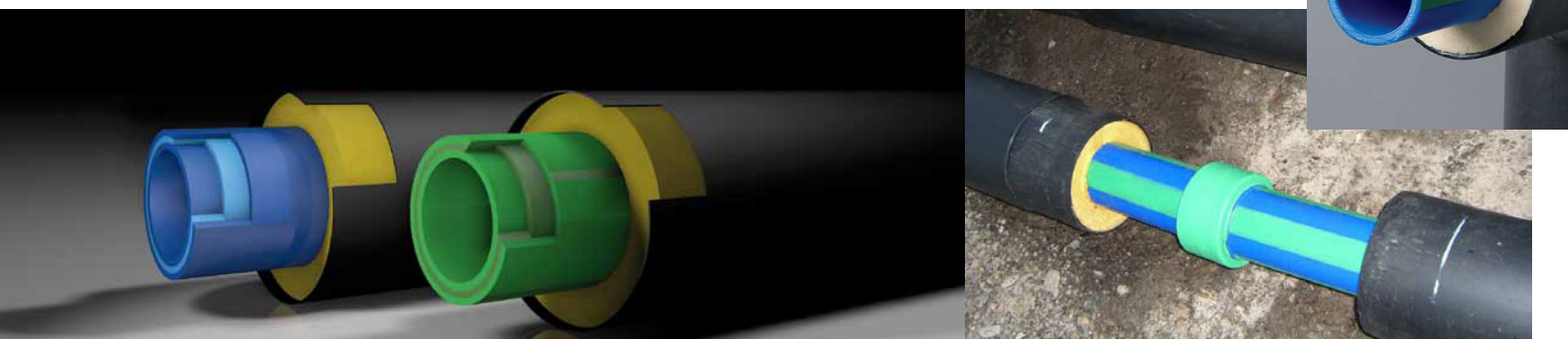


položka číslo	starý název	nová struktura označení					
		firma	nový název systém	standardní dimenze / rozměr	složení stěny potrubí	zvláštnost	materiál
4170707 ... 4170730	aquatherm firestop	aquatherm	red	SDR 7,4	MF	HI	PP-R

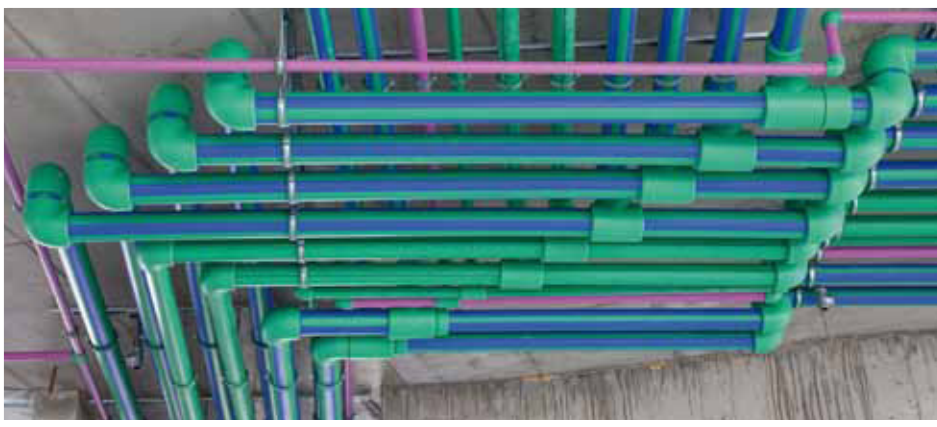
Požárně odolné potrubní systémy **aquatherm red pipe** jsou používány v patrových a distribučních rozvodech vodních hasicích zařízení. Korozi podléhající a velmi náročné na údržbu kovové hasící systémy patří tímto k minulosti. **Aquatherm red pipe** je prvním plastovým potrubním systémem, který má „Vds“ a certifikát TSÚ již i v České republice, jsou o rozměrech: od 20 do 125 mm.

aquatherm green pipe ti aquatherm blue pipe ti

aquatherm green pipe ti, aquatherm blue pipe ti - Potrubní systémy pro podzemní inženýrské sítě **aquatherm blue pipe ti** potrubní systémy jsou již z výroby předizolované a jsou k dispozici jako samostatné potrubí v rozměrech: od 32 mm- 315 mm, do tlaku 20 bar a do teploty 90 ° C.



PŘÍKLADY



PŘÍKLADY

